

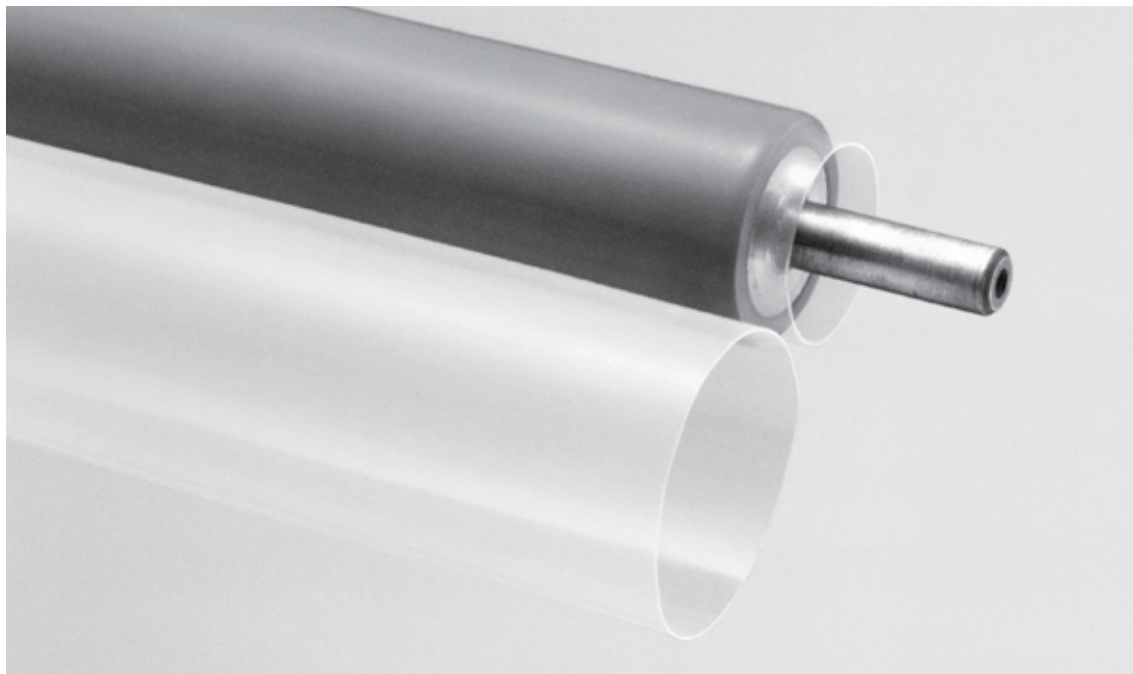


ふっ素樹脂 熱収縮チューブ



ふっ素樹脂 熱収縮チューブ

絶縁性、耐熱性、耐薬品性、離型性に優れたふっ素樹脂が簡単に被覆できます。ロールやパイプのような円筒形の物や、棒状の物および線形の物に140℃～200℃の加熱で被せることができます。簡単な道具と少々経験で現場で施工することができます。



用途 繊維・科学・食品・ゴムプラスチック写真印刷電子工業向け、金属ロール・ゴム製品プラスチック製品・ガラス製品・電線熱交換器用パイプ・ヒートシーラーなど。

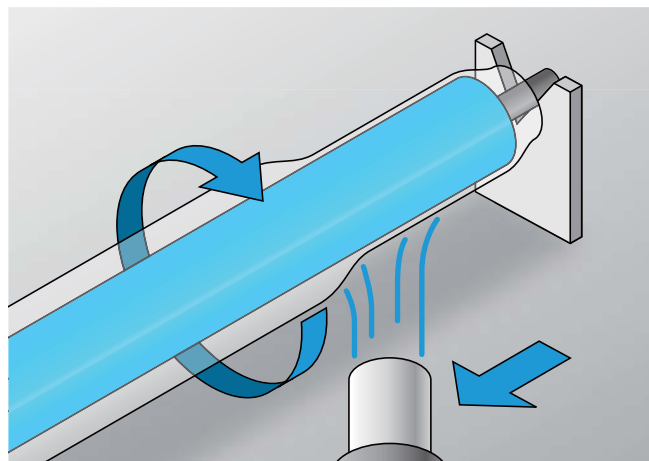
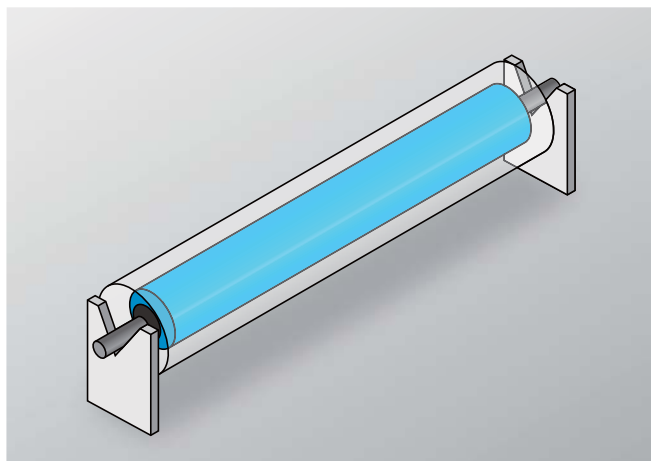
種類 標準品は別表を参照ください。

特注品 別表の規格外、PTFE、ETFE、静電防止タイプについてもご相談ください。

施工

① ロールに熱収縮チューブを被せ、架台にセットします。

② ロールを等速で回転させながら、片側より熱風ガンで加熱収縮させます。



※熱風ガンの向きは進行方向とは逆向きにしてください。

被覆施工も承ります

規格

| 品番 | 呼称 | 内径 (mm) | | 厚み (mm) | 最大カット長 (mm) | | 材質 |
|------|------|---------|------|-----------|-------------|--------------------|-----|
| | | 収縮前 | 収縮後 | | 標準 | 特注 ^(注1) | |
| GRC | 17P | 19 | 16.5 | 0.5 | 1200 | 3600 | PFA |
| | 20P | 21 | 18.5 | 0.5 | 1200 | 3600 | |
| | 22P | 24 | 19.5 | 0.5 | 1200 | 3600 | |
| | 25P | 26 | 21.5 | 0.5 | 1200 | 3600 | |
| | 27P | 30 | 24 | 0.5 | 1200 | 3600 | |
| | 30P | 33 | 27 | 0.5 | 1200 | 3600 | |
| | 35P | 36 | 28.5 | 0.5 | 1200 | 3600 | |
| | 40P | 43 | 35 | 0.5 | 1200 | 3600 | |
| | 50P | 51 | 40 | 0.5 | 1200/1800 | | |
| | 55P | 57 | 49 | 0.5 | 1200 | | |
| | 60P | 63 | 50 | 0.5 | 1200/1800 | 3600 | |
| | 65P | 67 | 54 | 0.5 | 1800 | | |
| | 70P | 71 | 61 | 0.5 | 1800 | | |
| | 75P | 75 | 61 | 0.5 | 1800 | | |
| | 80P | 81 | 64 | 0.5 | 1800 | | |
| | 85P | 91 | 74 | 0.5 | 1800 | | |
| | 95P | 98 | 82 | 0.5 | 1800 | | |
| | 100P | 106 | 85 | 0.5 | 1800/3600 | | |
| | 105P | 109 | 86 | 0.5 | 1800 | | |
| | 115P | 117 | 96 | 0.5 | 1800 | | |
| 125P | 127 | 106 | 0.5 | 1800/3600 | | | |
| 130P | 136 | 107 | 0.5 | 1800/3600 | | | |
| 140P | 144 | 125 | 0.5 | 1800 | | | |
| 150P | 154 | 125 | 0.5 | 1800/3600 | | | |
| GRC | 160F | 163 | 131 | 0.5 | 3600 | | FEP |
| | 170F | 174 | 133 | 0.5 | 3600 | | |
| | 180F | 190 | 163 | 0.5 | 4000 | | |
| | 200F | 206 | 164 | 0.5 | 4000 | | |
| | 215F | 220 | 166 | 0.5 | 4000 | | |
| | 230F | 235 | 185 | 0.5 | 4000 | | |
| | 240F | 249 | 187 | 0.5 | 4000 | | |
| | 250F | 259 | 206 | 0.5 | 4000 | | |
| | 265F | 278 | 245 | 0.5 | 4000 | | |
| | 280F | 298 | 246 | 0.5 | 4000 | | |
| | 290F | 305 | 247 | 0.5 | 4000 | | |
| | 300F | 316 | 247 | 0.5 | 4000 | | |

※お問い合わせ・ご注文時には、対象ロールの正確な直径・面長をご連絡ください。最適なチューブを選定いたします。

※カット長については400mm以上で100mmピッチでカット販売いたします。1本よりご用命ください。

※保管は必ず冷暗所（30℃以下）にて行ってください。自然収縮の恐れがあります。

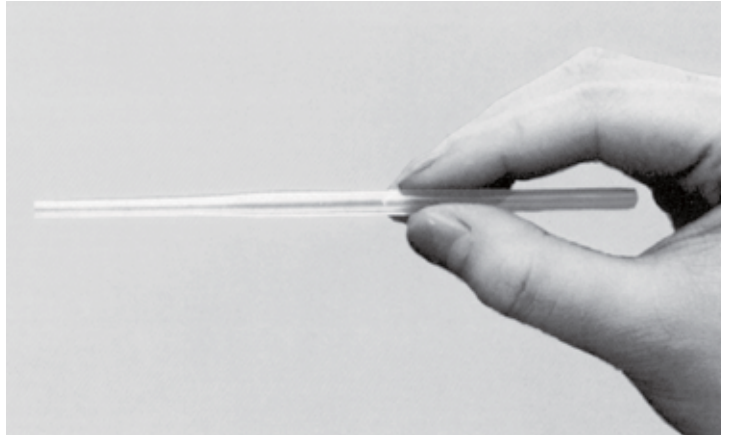
※PはPFA製、FはFEP製です。

※収縮後内径は200℃、10分間加熱時の測定値であり保証値ではありません。

※注1:特注ロングサイズは成形時の金型跡が残ります。加熱収縮することで金型跡は消えますが表面精度を必要とする用途では必ずお客様にて試験・検証を行い使用可否をご判断ください。

ふっ素樹脂 熱収縮チューブ 小口径タイプ

絶縁性、耐熱性、耐薬品性、離型性に優れた
ふっ素樹脂による小口径熱収縮チューブです。
絶縁用途の他に極小径ロールなど、
さまざまな分野にふっ素樹脂の高機能を
付加することができます。



Fタイプ(FEP製)

| 品番 | 呼称 | 収縮前内径 (mm) | 最終収縮径 (mm) | 厚み (mm) | カット長 (m) |
|-----|------|---------------|---------------|------------|-------------|
| EIT | 1.5F | 1.9 | 1.3 | 0.2 | 1 |
| | 2F | 2.5 | 1.8 | | |
| | 2.5F | 3.2 | 2.3 | | |
| | 3F | 3.8 | 2.7 | | |
| | 4F | 4.5 | 3.3 | | |
| | 5F | 5.5 | 4.3 | | |
| | 6F | 7.0 | 5.1 | | |
| | 7F | 7.9 | 6.0 | | |
| | 9F | 10.6 | 7.4 | | |
| | 10F | 12.5 | 8.8 | 0.3 | |
| | 12F | 14.5 | 10.7 | | |
| | 15F | 17.3 | 12.8 | | |

Pタイプ(PFA製)

| 品番 | 呼称 | 収縮前内径 (mm) | 最終収縮径 (mm) | 厚み (mm) | カット長 (m) |
|-----|------|---------------|---------------|------------|-------------|
| EIT | 1.5P | 1.8 | 1.4 | 0.2 | 1 |
| | 2P | 2.2 | 1.8 | | |
| | 2.5P | 3.0 | 2.4 | | |
| | 3P | 3.5 | 3.0 | | |
| | 4P | 4.0 | 3.5 | | |
| | 5P | 5.2 | 4.2 | | |
| | 6P | 6.0 | 5.4 | | |
| | 7P | 7.1 | 6.3 | | |
| | 9P | 9.5 | 7.5 | | |
| | 10P | 11.0 | 9.2 | 0.3 | |
| | 12P | 12.9 | 10.7 | | |
| | 15P | 16.0 | 13.0 | | |

※ご注文の際は10本1ロットでお願いいたします。
※長尺品、肉厚品、着色品などご相談ください。
※導電タイプもご相談ください。

※収縮前内径保持のため、冷暗所(30℃以下)で保管してください。
※収縮後内径は200℃、10分間加熱時の測定値であり、保証値ではありません。
※Pタイプは、より高い耐熱性を有しています。



株式会社 吉田SKT

| | | |
|--------|---|-----------------------------------|
| 本社 | 〒451-0062 名古屋市西区花の木一丁目12番20号 | TEL(052)524-5211 FAX(052)524-5287 |
| 名古屋事業所 | 〒455-0863 名古屋市港区新茶屋三丁目1238番地 | TEL(052)302-3030 FAX(052)302-3040 |
| 東京事業所 | 〒116-0001 東京都荒川区町屋五丁目4番6号 | TEL(03)3895-0351 FAX(03)3809-2215 |
| 横浜営業所 | 〒221-0046 横浜市神奈川区神奈川本町3-1 弘中ビル302号 | TEL(045)451-0033 FAX(045)451-0050 |
| 大阪営業所 | 〒536-0007 大阪市城東区成育四丁目9番14号 | TEL(06)6933-5123 FAX(06)6933-8338 |
| 広島営業所 | 〒739-0047 広島県東広島市西条町下見4343番地10 フィリア下見101号 | TEL(082)421-3335 FAX(084)421-3336 |
| 山口事業所 | 〒759-2212 山口県美祿市大嶺町東分字池尻3058-45 | TEL(0837)52-0811 FAX(0837)52-0812 |

●このカタログの仕様は、予告なく変更することがありますのでご了承ください。